



## РУКОВОДСТВО ПО ЭКСПЛУАТАЦИИ

### АЭРОГРАФ ЭЛЕКТРИЧЕСКИЙ DT-5001

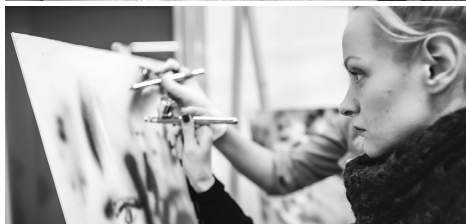


Пожалуйста, прочитайте и ознакомьтесь с пособием по эксплуатации перед использованием и следуйте всем его правилам безопасности и инструкциям по применению.  
Несоблюдение инструкции может привести к травмам или поломке инструмента.

**Спасибо за то, что выбрали продукт торговой марки INTERTOOL.**

## 1. Общие сведения

В аэрографе применена беспоршневая конструкция, без использования масла, вследствие чего он не загрязняет окружающую среду. Обеспечивает устойчивый поток жидкости в диапазоне давления 0-2 бар. Прекрасно подходит для макияжа, окраски ногтей, опрыскивания цветов, оформления тортов и т. д. Идеально подойдет для моделлистов, художников, иллюстраторов, ретушеров.



## 2. Технические характеристики

Наименование	DT-5001
Номинальная потребляемая мощность, Вт	12
Потребляемое напряжение, В	12 (адаптер постоянного тока)
Форсунка	0,3 мм
Расход воздуха	10-15 л/мин.
Рабочее давление	0-2 Бар

## 3. Конструкция и принцип работы

1. Подключите аэрограф к шлангу, а шланг к компрессору. Убедитесь, что компрессор расположен устойчиво на ровной поверхности.
2. Подключите шнур питания к компрессору и адаптер к источнику электрической сети. Выходное напряжение адаптера 12В.
3. Нажмите **ON/OFF**, чтобы **ВКЛЮЧИТЬ/ВЫКЛЮЧИТЬ** компрессор.
4. Нажмите **MODE** для регулировки скорости потока воздуха.



## 4. Меры предосторожности

1. Изменяйте скорость потока воздуха постепенно.
2. Компрессор должен находиться в сухом, чистом и вентилируемом помещении.
3. Не позволяйте детям играть с прибором.
4. Окружающая температура воздуха должна быть в пределах 0–40°C. Не подвергайте прибор действию прямых солнечных лучей.
5. Не позволяйте компрессору работать более 20 минут, если не подключен шланг и аэрограф.

## 5. Устранение неполадок

Неполадка	Возможная причина	Действия
1. Внезапная остановка	Закончилась краска Повышенная вязкость краски Неисправная форсунка Забито краской Неправильный угол распыления	Добавить краску Понизить вязкость краски Заменить форсунку Прочистить Настройте угол распыления
2. Рисунок поврежден	Слабый поток воздуха Забитый диффузор	Очистить/заменить Очистить/заменить
3. Неровное нанесение	Дефектная форсунка Высокая вязкость краски Низкое давление воздуха	Заменить Понизить вязкость Повысить давление
4. Неровный цвет	Слишком высокое давление воздуха См. п. 2	Снизить давление См. п. 2

## **ОФИЦИАЛЬНЫЙ ДИЛЕР В УКРАИНЕ:**

[storgom.ua](https://storgom.ua)

### **ГРАФИК РАБОТЫ:**

Пн. – Пт.: с 8:30 по 18:30

Сб.: с 09:00 по 16:00

Вс.: с 10:00 по 16:00

### **КОНТАКТЫ:**

+38 (044) 360-46-77

+38 (066) 77-395-77

+38 (097) 77-236-77

+38 (093) 360-46-77

Детальное описание товара:

<https://storgom.ua/product/aerograf-elektricheskii-intertool-dt-5001.html>

Другие товары: <https://storgom.ua/kompressor-dlya-aerografa.html>