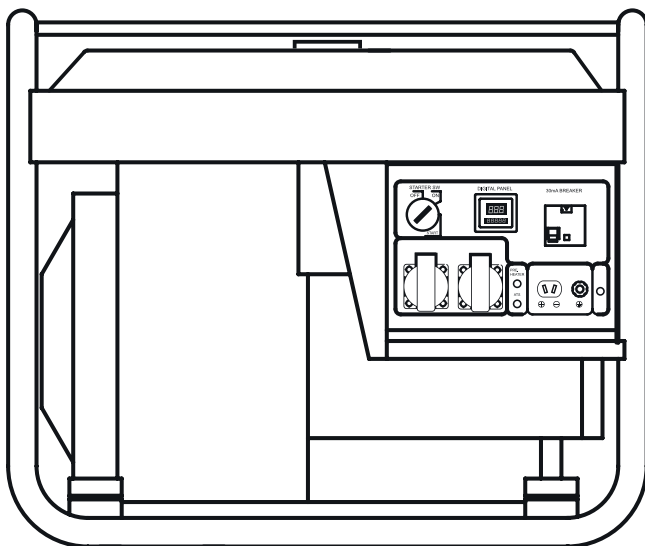


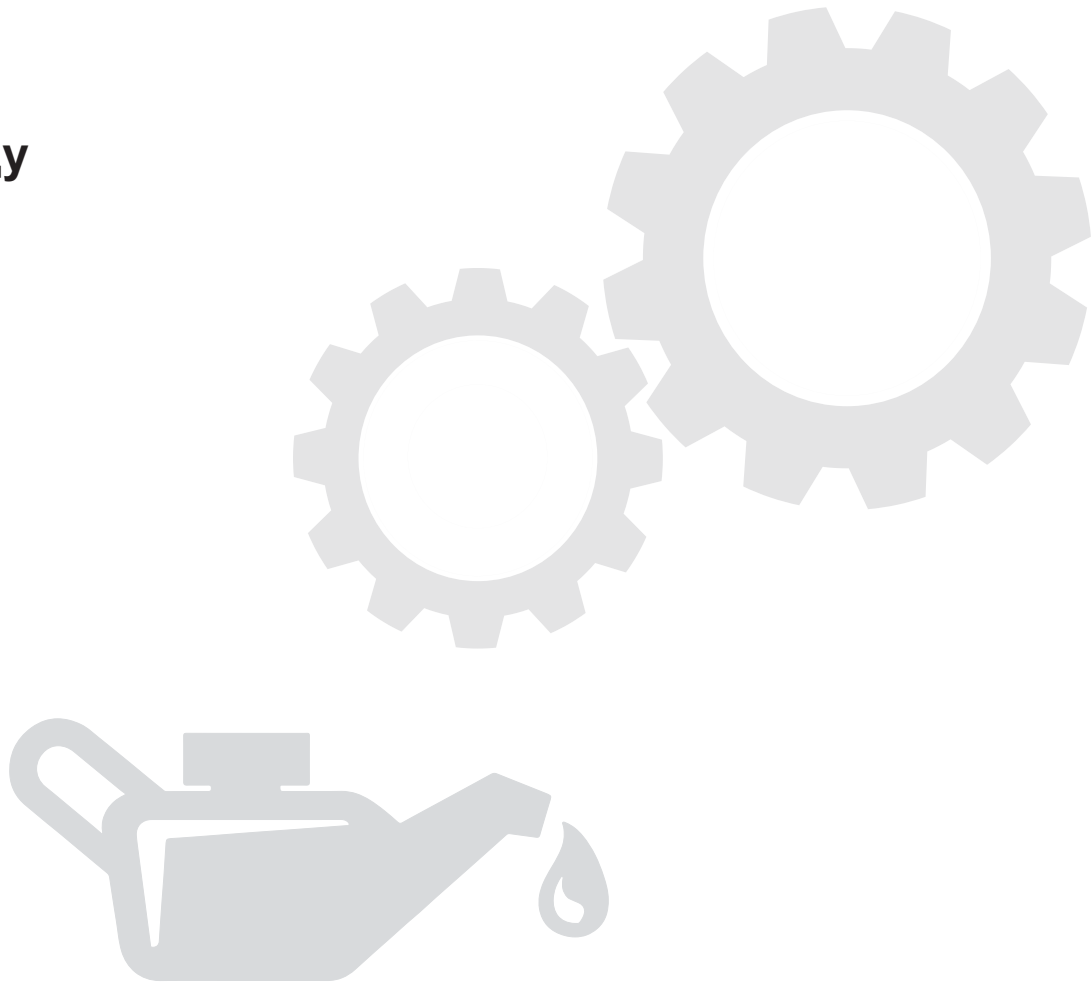
GG4100L
GG9000LE/LE-3
GG10000LE/LET



БЕЗПЕКА

	<p>Виконайте візуальний огляд зовнішніх і внутрішніх компонентів.</p>		<p>Температурний діапазон для використання цього обладнання становить від +5°C до +40°C</p>
	<p>Всі частини необхідно регулярно чистити.</p>		<p>Переконайтеся, що всі фільтри регулярно замінюються.</p>
	<p>Вихлопні гази містять чадний газ. Цей газ безбарвний і дуже небезпечний. В ЖОДНОМУ РАЗІ НЕ ВИКОРИСТОВУЙТЕ ОБЛАДНАННЯ У ЗАМКНЕНОМУ ЧИ ПОГАНО ВЕНТИЛЬОВАНОМУ ПРИМІЩЕННІ.</p>		<p>Ремонт генератора повинен виконуватися кваліфікованим та уповноваженим персоналом</p>
	<p>Зберігайте генератор у місці з хорошою вентиляцією</p>		<p>Гарантія автоматично скасовується, якщо не дотримуватися описаного процесу запуску та зупинки.</p>
	<p>Недотримання описаного процесу може пошкодити обладнання.</p>		<p>Перевіряйте гвинти та гайки, які через вібрацію обладнання могли ослабнути.</p>
	<p>Для користування обладнанням потрібно обов'язково використовувати якісне масло та паливо.</p>		<p>Тривале зберігання повинно відбуватися в сухому місці. Мороз може пошкодити обладнання. Ретельно просушіть обладнання перед зберіганням і зберігайте в сухому, не холодному місці.</p>
	<p>Не паліть та уникайте відкритого полум'я та іскор під час використання генератора або під час заповнення бака. Не зберігайте генератор поблизу легкозаймистих матеріалів, щоб уникнути небезпеки вибуху.</p>		<p>Під час використання обладнання температура вихлопу є високою, а обладнання залишається теплим навіть після вимкнення генератора. Будьте обережні, щоб не торкатися гарячої вихлопної труби та зачекайте, поки обладнання охолоне, перш ніж переміщати його.</p>
	<p>ЗАВЖДИ перевіряйте рівень масла та палива, а також виконуйте технічне обслуговування перед кожним використанням.</p>		<p>Ніколи не встановлюйте генератор під нахилом або у вертикальному положенні, щоб уникнути виливу палива та пошкодження обладнання.</p>

Запуск приладу



Перевіряйте рівень масла щоразу, коли прилад планується ввести в експлуатацію. За потреби додайте моторне масло.



Для забезпечення якості необхідно виконати випробувальну експлуатацію кожної частини обладнання та залити моторне масло. Перед транспортуванням масло зливають; проте на щупі можуть бути залишки моторного масла. Будь ласка, уважно перевірте рівень масла і знову додайте моторне масло

Елементи панелі управління



GG4100L



<p>1</p> <p>Перемикач двигуна</p>	<p>2</p> <p>Дисплей LED5</p>	<p>3</p> <p>Вимикач</p>
<p>4 5</p> <p>Розетка 230 В 16 А</p>	<p>6</p> <p>пост. стр. Розетка 12 В 8,3 А</p>	<p>7</p> <p>Індикатор живлення</p>
<p>8</p> <p>Клема заземлення</p>		

Елементи панелі управління



GG9000LE, GG10000LE



<p>1</p> <p>Дисплей LED5</p>	<p>2</p> <p>Пусковий замок</p>	<p>3</p> <p>Вимикач</p>
<p>4</p> <p>Запобіжник</p>	<p>5</p> <p>T-подібна розетка</p>	<p>6</p> <p>Клема заземлення</p>
<p>7</p> <p>Захист від перевантаження</p>	<p>8</p> <p>Розетка 230 В 16 А</p>	<p>9</p> <p>Розетка 230 В 32 А</p>

Елементи панелі управління



GG9000LE-3



<p>1</p> <p>Дисплей LED5</p>	<p>2</p> <p>Пусковий замок</p>	<p>3</p> <p>Вимикач</p>
<p>4</p> <p>Запобіжник</p>	<p>5</p> <p>T-подібна розетка</p>	<p>6</p> <p>Клема заземлення</p>
<p>7</p> <p>Захист від перевантаження</p>	<p>8</p> <p>Розетка 230 В 16 А</p>	<p>9</p> <p>Розетка 400 В 16 А</p>

Елементи панелі управління

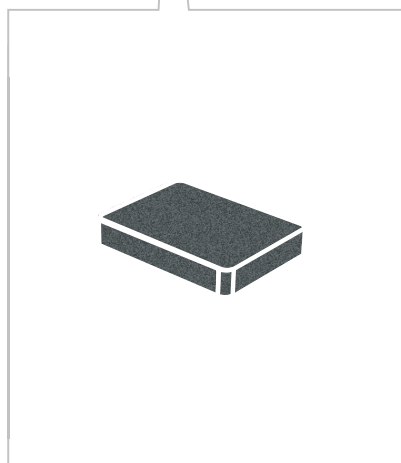


GG10000LE-T

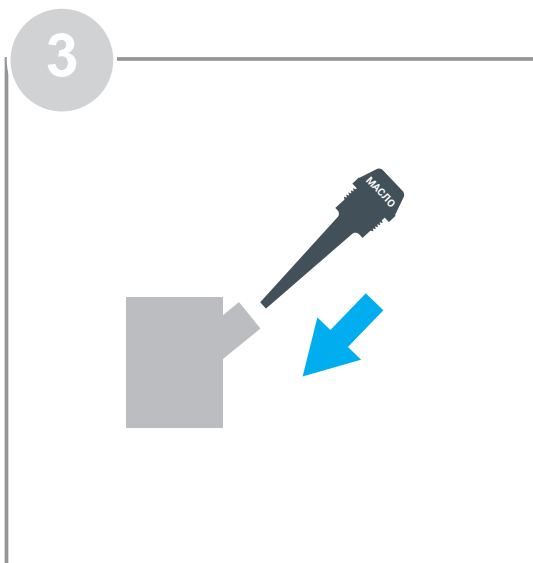
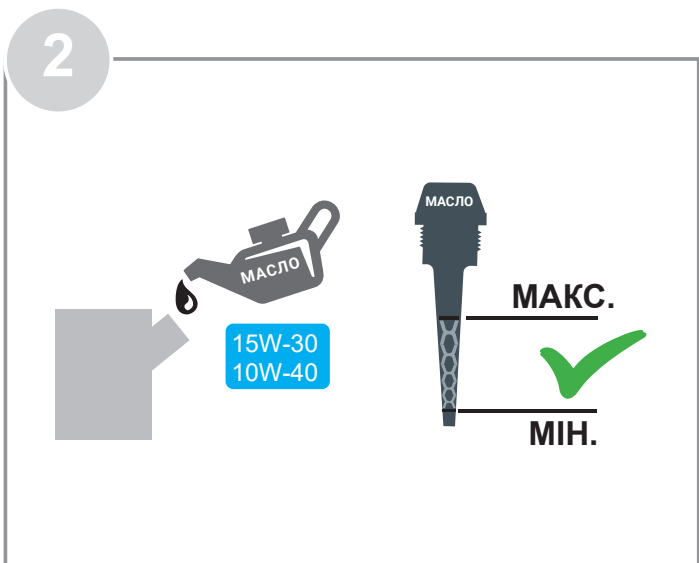
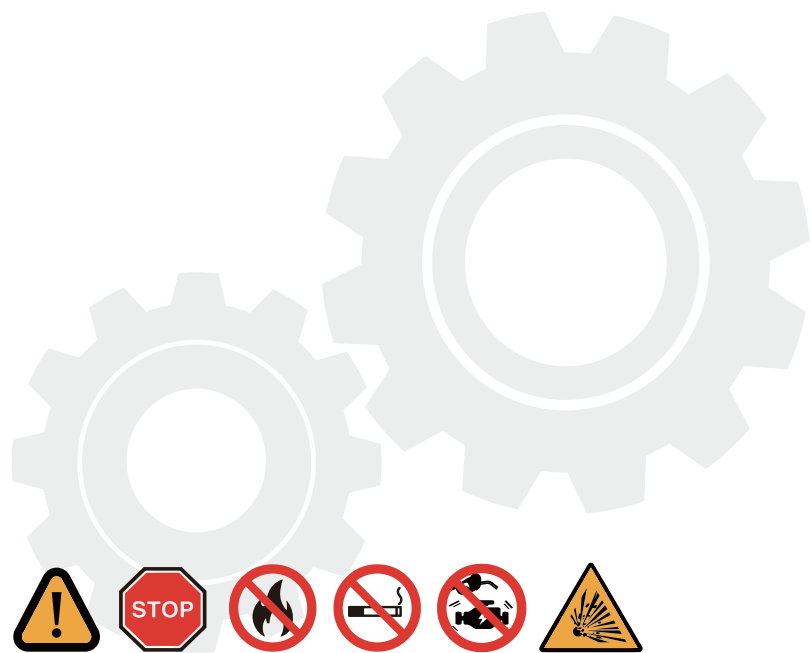


<p>1</p> <p>Дисплей LED6</p>	<p>2</p> <p>Перемикач передачі</p>	<p>3</p> <p>Вимикач</p>
<p>4</p> <p>Розетка 400 В 16 А</p>	<p>5</p> <p>Розетка 230 В 32 А</p>	<p>6</p> <p>Клема заземлення</p>
<p>7</p> <p>Пусковий замок</p>		

Місця виконання технічного обслуговування



Заливка масла



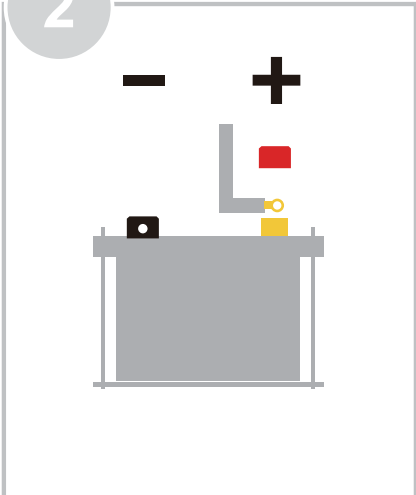
Під'єднання кабелю акумулятора



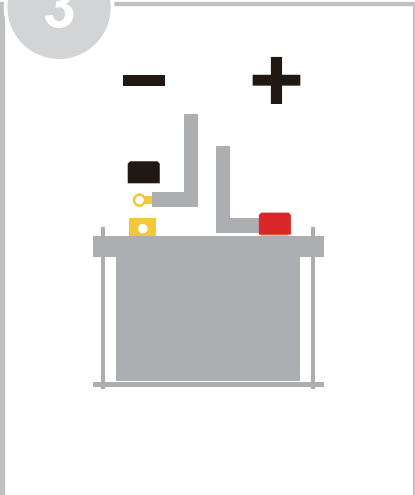
1



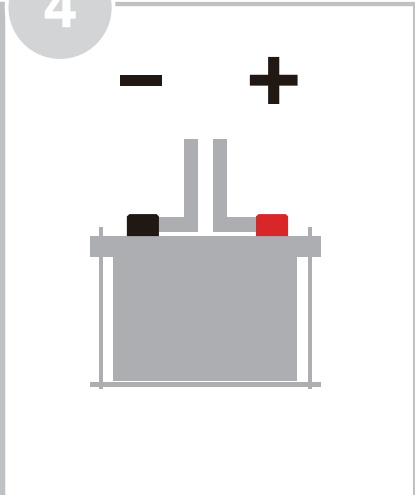
2



3



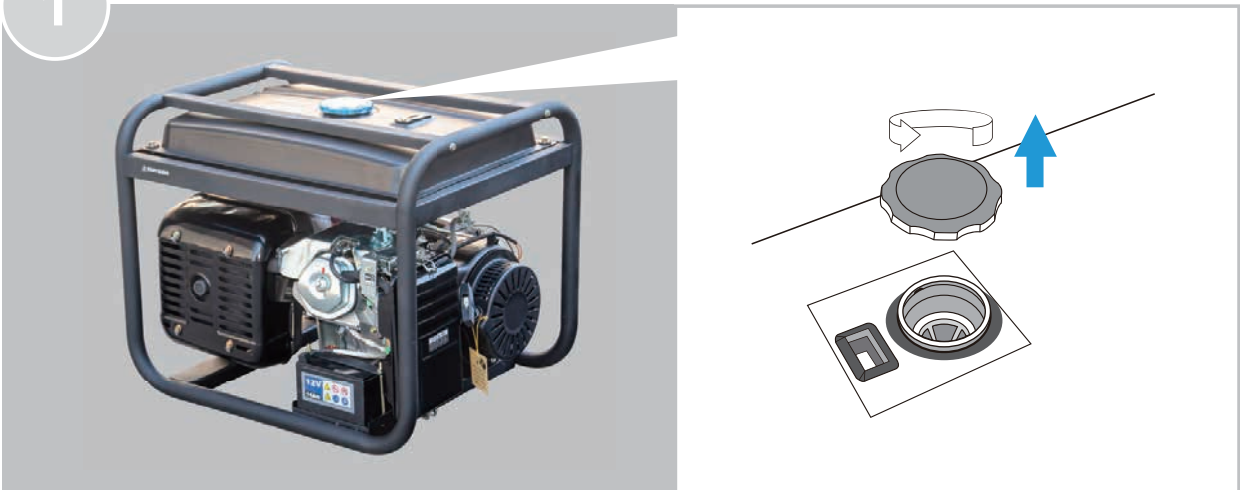
4



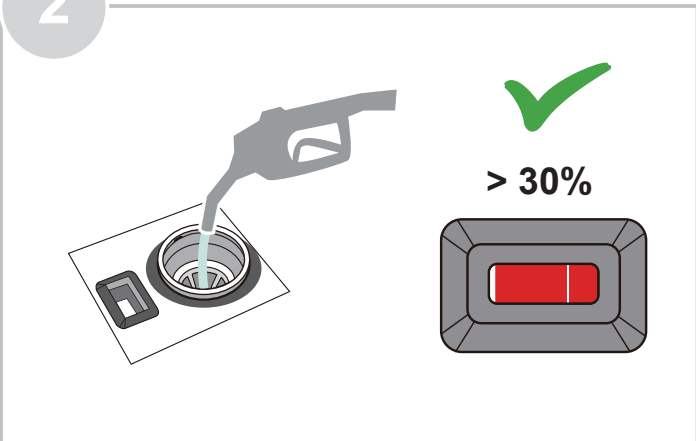
Заповнення паливного бака



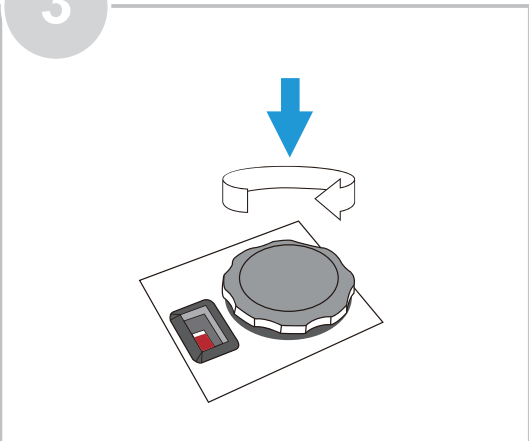
1



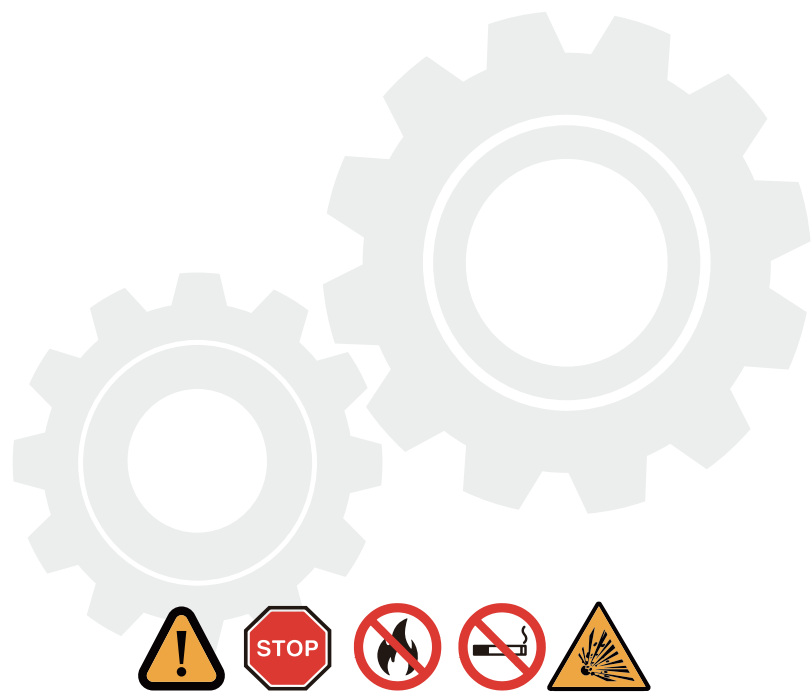
2



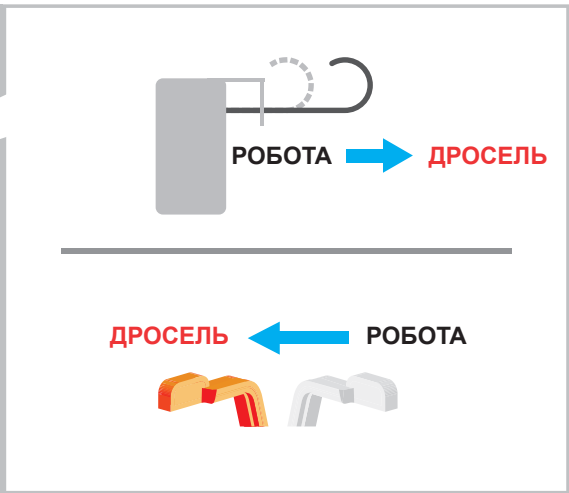
3



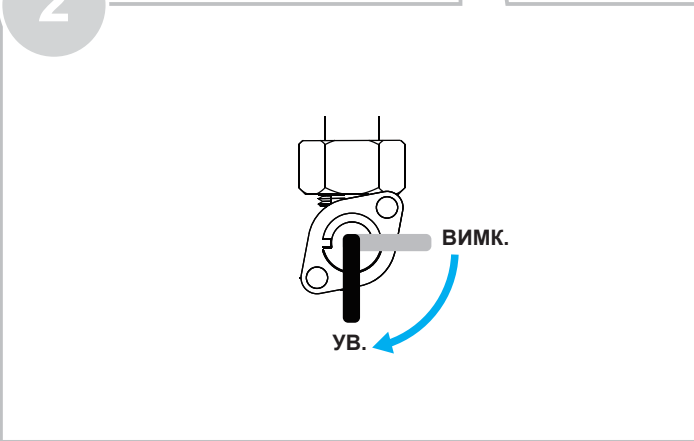
Перед початком



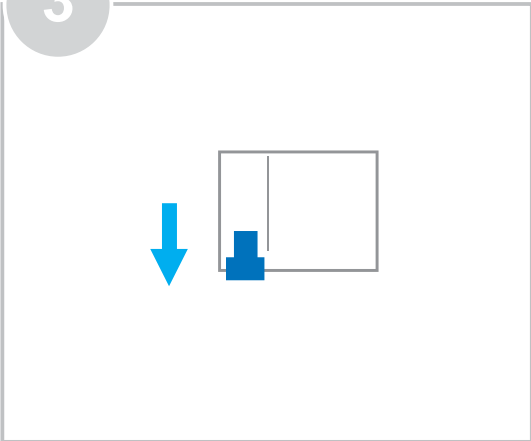
1



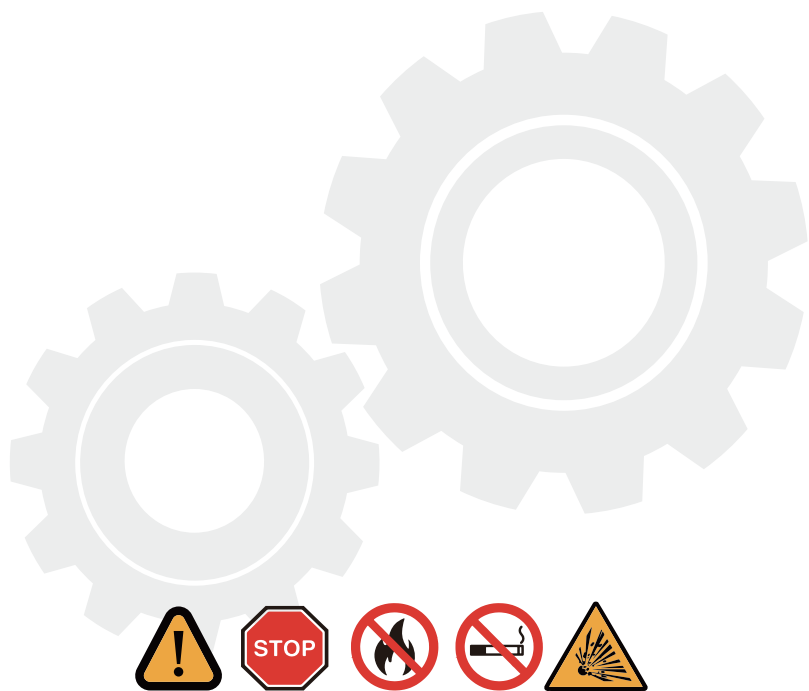
2



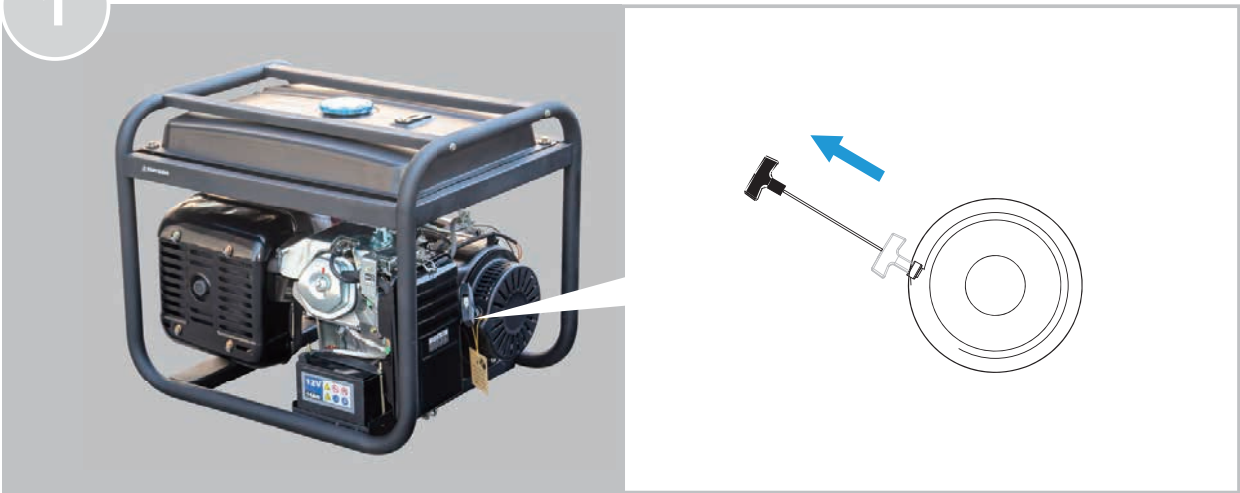
3



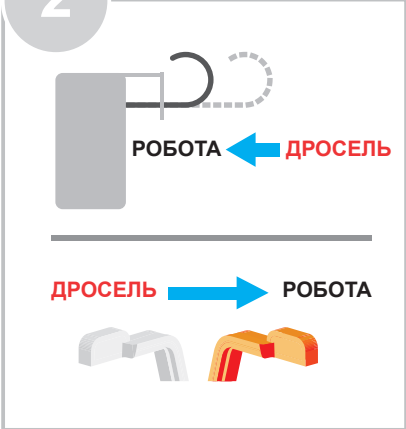
Стартерный пуск



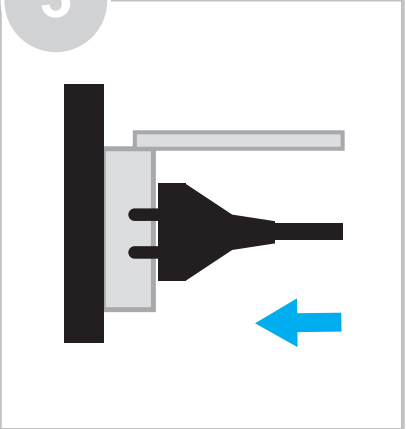
1



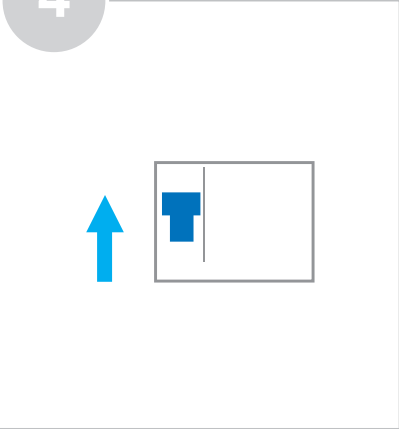
2



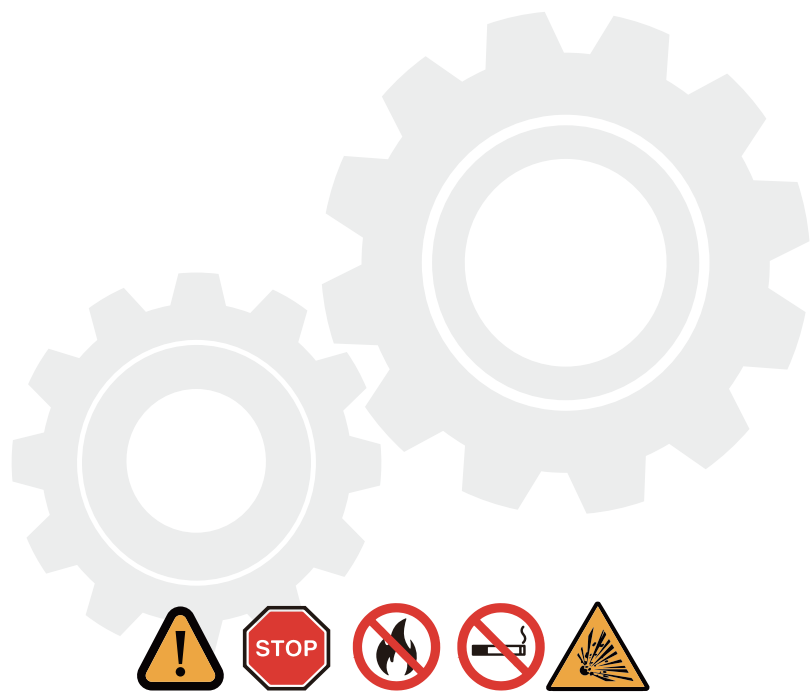
3



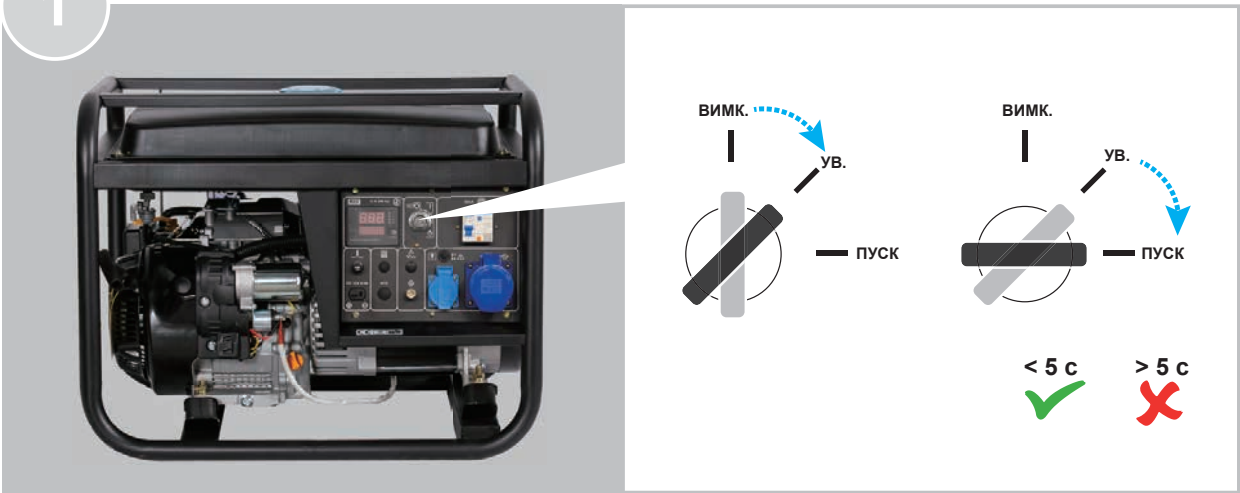
4



Електричний пуск



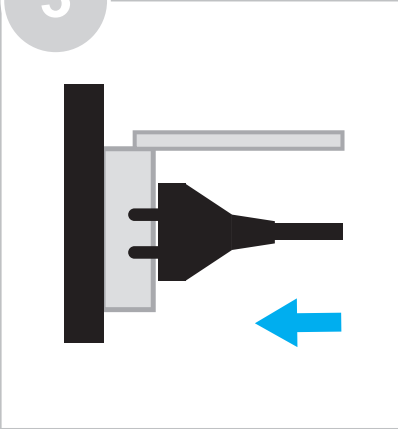
1



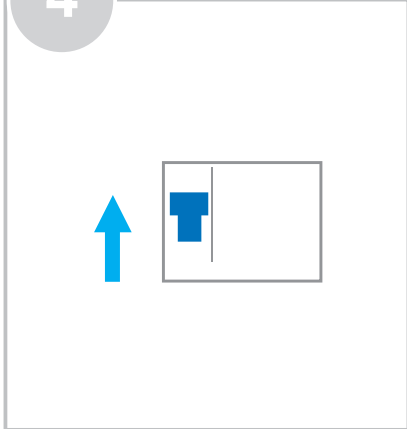
2



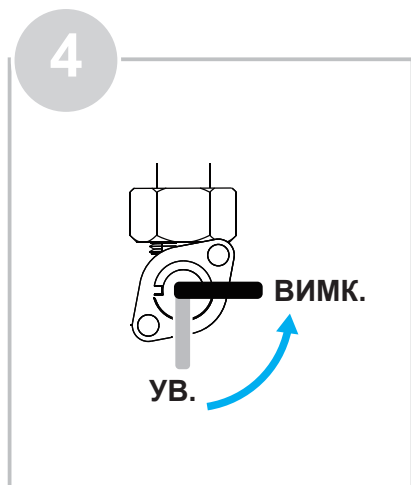
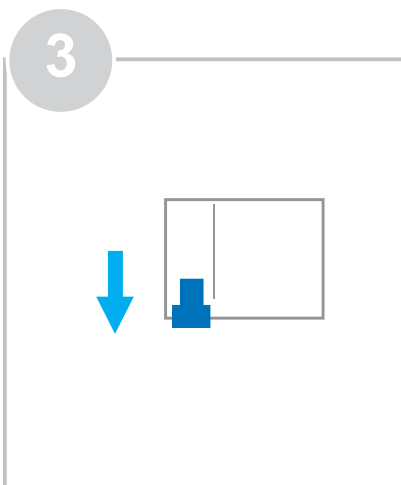
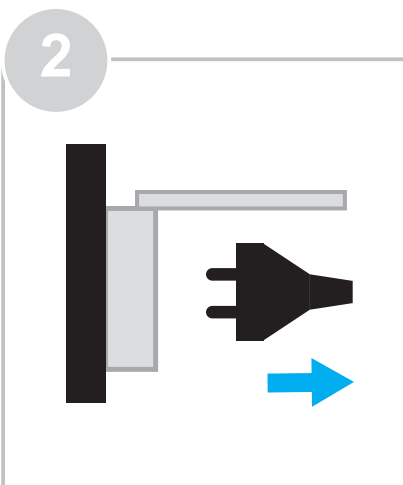
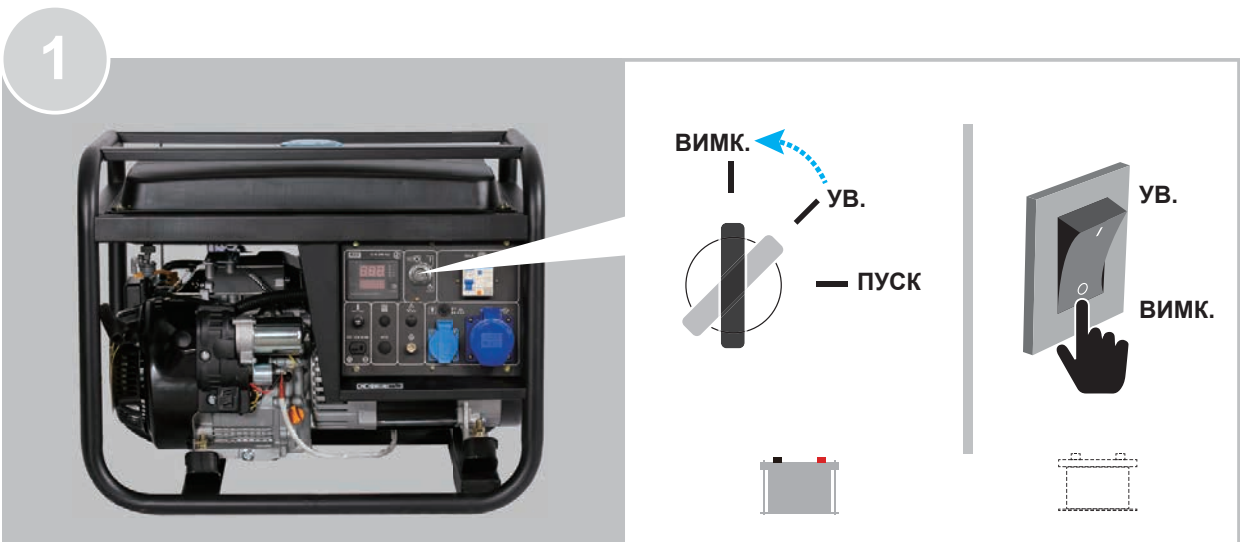
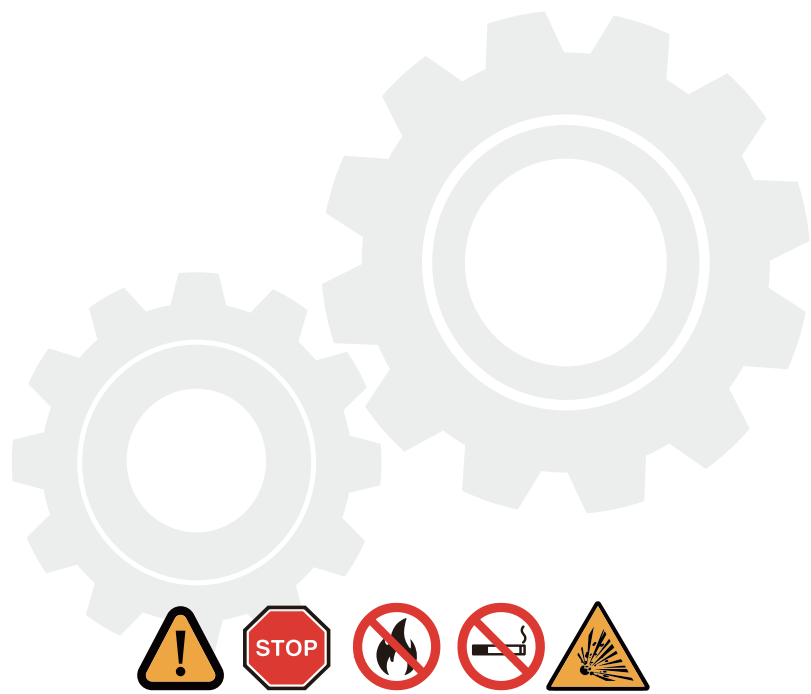
3



4



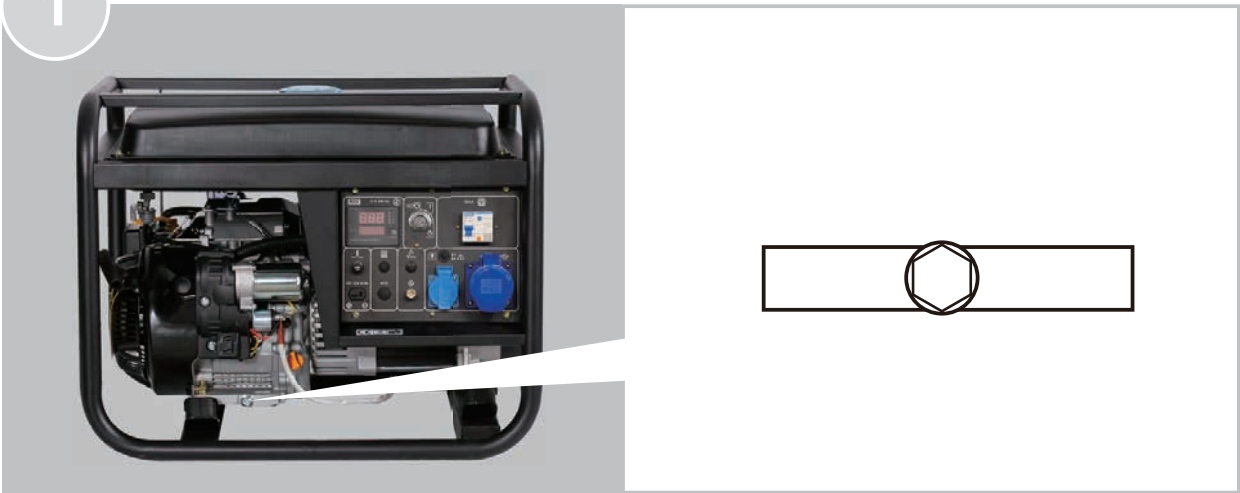
Експлуатація — ЗУПИНКА



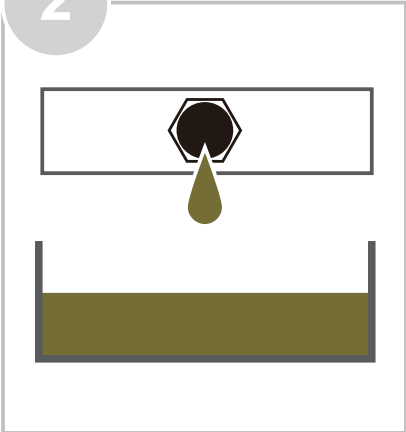
Заміна масла



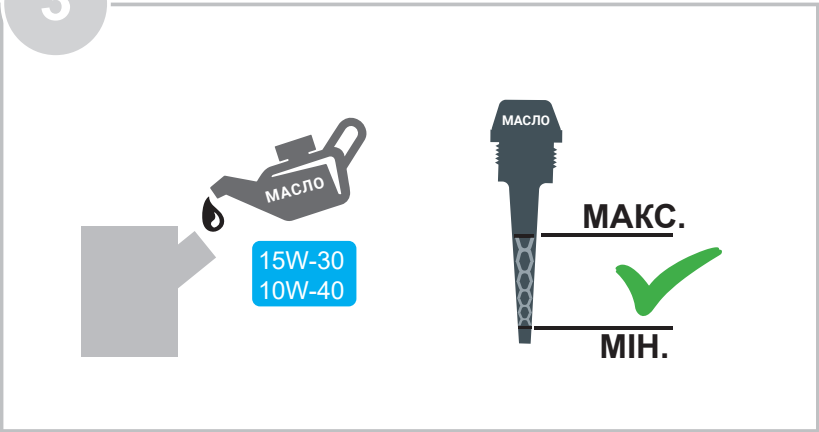
1



2



3



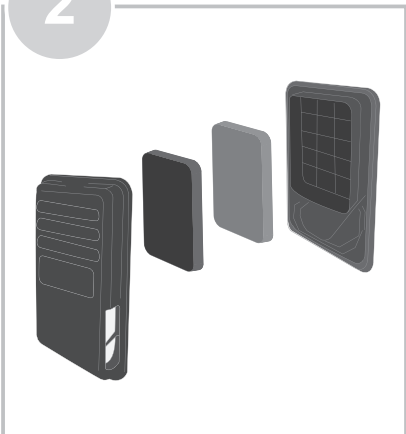
Повітряний фільтр



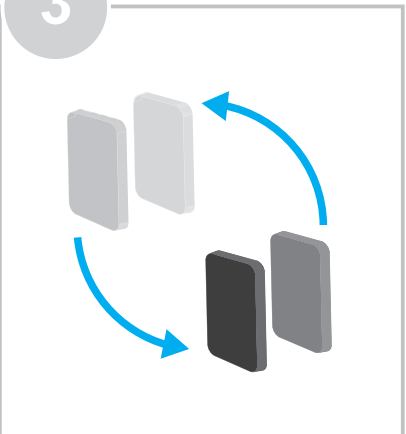
1



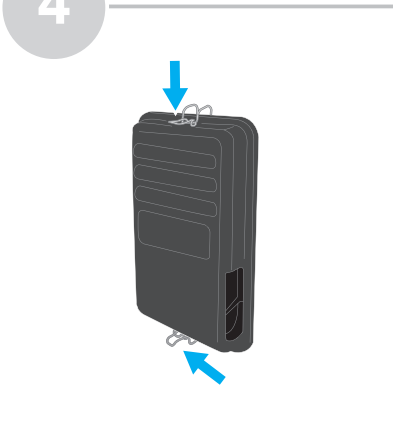
2



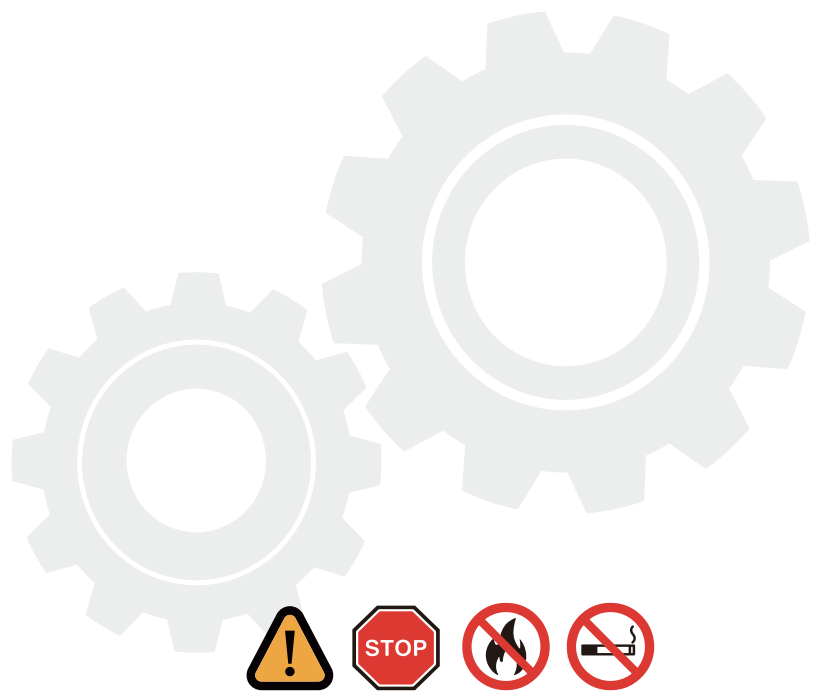
3



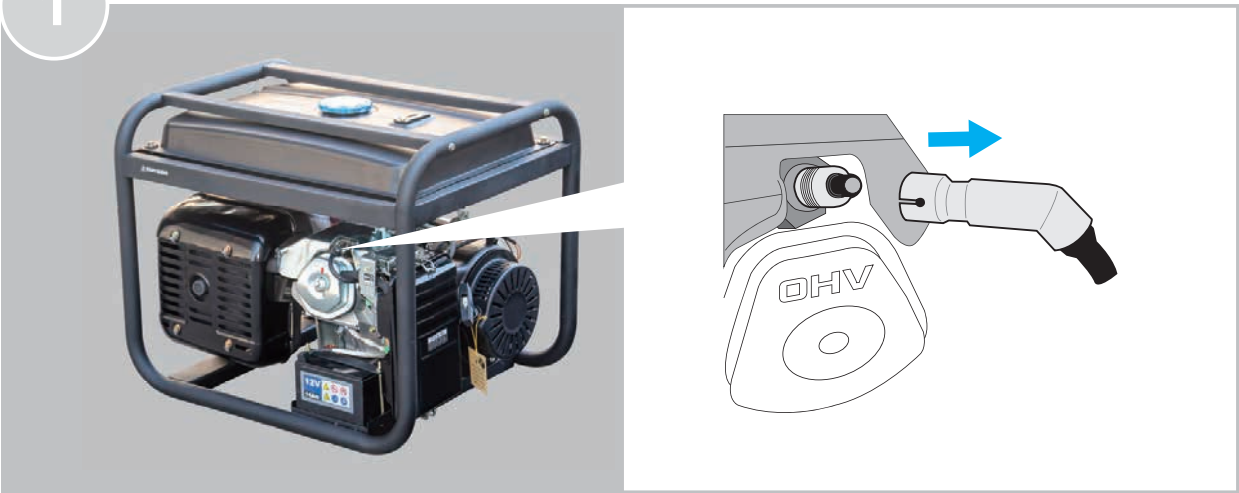
4



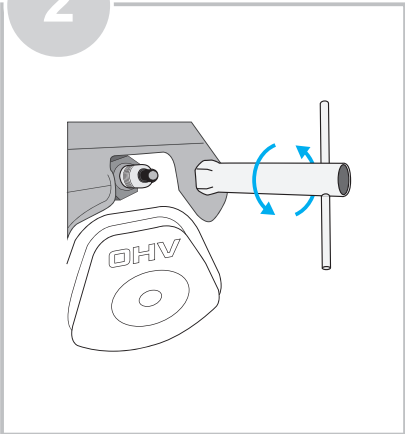
Свічка запалювання



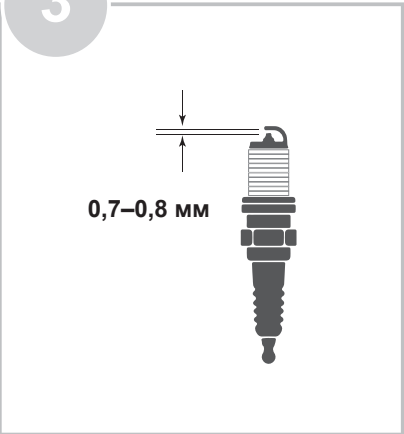
1



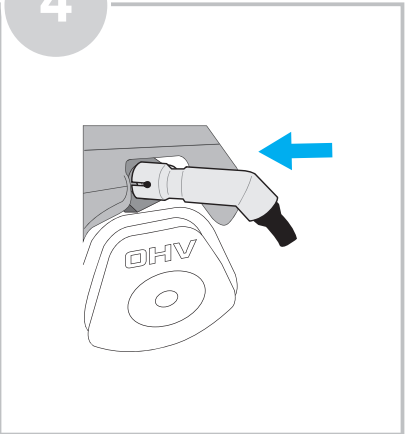
2



3



4



Технічні характеристики



Модель		GG4100L	GG9000LE	GG9000LE-3
Частота	Гц	50	50	50
Номинальна потужність		3,3 кВт	6 кВт	7,5 кВА
Макс. потужність		3,8 кВт	6,6 кВт	8,3 кВА
Напруга	В	230	230	230 / 400
Струм	А	16,5	28,7	11,9
Розетки		2x16А	16 А та 32 А	16 А та 16 А
Дисплей		LED5/LED3	LED6/5/3	LED6/5/3
Ємність паливного бака	л	13	25	25
Час роботи при навантаженні 75%	год	10	11	11
Рівень шуму на відстані 7 м	дБА	72	77	77
Вихід постійного струму	В/А	12 / 8,3	12 / 8,3	12 / 8,3
Акумулятор	В/Агод	-	12 / 14	12 / 14
Двигун		IC230	IC425	IC425
Тип двигуна		Бензин	Бензин	Бензин
Потужність	к.с.	6,4	10	10
Пуск		Ручний	Ручний/ Електричний	Ручний/ Електричний
Об'єм	куб. см.	223	420	420
Ємність масляного бака	л	0,6	1,1	1,1
ГЕНЕРАТОР ЗМІННОГО СТРУМУ		AL3.5	AL6	AL6-3
Потужність	кВт	3,5	6	6
Коефіцієнт потужності		1	1	0,8
Регулювання напруги		AVR	BRUSH / AVR	BRUSH / AVR
ГАБАРИТИ ТА ВАГА				
Вага нетто	кг	56	83,6	83
Вага брутто	кг	58	86,8	87,4
Габарити приладу	мм	630×505×535	670×540×555	670×540×555
Габарити упаковки	мм	650×525×565	690×560×585	690×560×585

Технічні характеристики



Модель		GG10000LE	GG10000LE-T
Частота	Гц	50	50
Номинальна потужність		7,5 кВт	7,5 / 9,4 кВА
Макс. потужність		8 кВт	8,0 / 10 кВА
Напруга	В	230	230 / 400
Струм	А	34,8	34,8 / 14,4
Розетки		16 А та 32 А	16 А та 32 А
Дисплей		LED6/5/3	LED6/5/3
Ємність паливного бака	л	25	25
Час роботи при навантаженні 75%	год	7	7
Рівень шуму на відстані 7 м	дБА	78	78
Вихід постійного струму	В/А	12 / 8,3	12 / 8,3
Акумулятор	В/Агод	12 / 14	12 / 14
Двигун		IC460	IC460
Тип двигуна		Бензин	Бензин
Потужність	к.с.	12,5	12,5
Пуск		Ручний/Електричний	Ручний/Електричний
Об'єм	куб. см.	460	460
Ємність масляного бака	л	1,1	1,1
ГЕНЕРАТОР ЗМІННОГО СТРУМУ		AL7.5	AL7.5-T
Потужність	кВт	7,5	7,5
Коефіцієнт потужності		1	1 / 0,8
Регулювання напруги		BRUSH / AVR	BRUSH / AVR
ГАБАРИТИ ТА ВАГА			
Вага нетто	кг	104	106
Вага брутто	кг	109	111
Габарити приладу	мм	700×540×555	700×540×555
Габарити упаковки	мм	720×560×580	720×560×580

Гарантійний талон

Умови гарантійного обслуговування

1. На гарантійне обслуговування приймається виріб:

- 1.1. за умови правильного заповнення даного гарантійного талона ;
- 1.2. за відсутності пошкоджень виробу, які могли викликати несправність;
- 1.3. за умови дотримання Покупцем вимог експлуатаційного документа та використання виробу за призначенням.

2. Перед використанням виробу, Покупець повинен вивчити Інструкцію з експлуатації даного виробу.

Виробник надає гарантію при умові використання виробу за призначенням та дотримання умов і правил користування протягом терміну гарантії, який складає 1 рік від дати продажу виробу Покупцю (або 500 мотогодин для бензинових генераторів та 2000 мотогодин для дизельних генераторів, в залежності від того, що наступить раніше). У випадку відсутності дати продажу, гарантійний строк складає 1 рік від дати виробництва виробу.

3. Покупець втрачає право на гарантійне обслуговування у наступних випадках:

- 3.1. неправильне заповнення гарантійного талону;
 - 3.2. пошкодження виробу, внаслідок порушення правил експлуатації;
 - 3.3. наявності механічних ушкоджень або слідів ударів, тріщин, вм'ятин, деформацій на корпусі, органах керування, кришках виробу;
 - 3.4. пошкодження виробу, викликане потраплянням у нього сторонніх тіл, рідини;
 - 3.5. пошкодження пломб або закріплювальних гвинтів;
 - 3.6. самостійне відкриття корпусу, спроба ремонту або внесення змін у виріб сторонніми особами;
 - 3.7. пошкодження виробу, що виникли внаслідок дії високих температур, вогню;
 - 3.8. пошкодження при транспортуванні, недбале поводження з виробом.
 - 3.9. використання виробу в промислових або комерційних цілях.
4. Гарантійні зобов'язання не поширюються на забруднення виробу та його складові частини, на профілактику та чищення внутрішніх частин, витратні матеріали та тестові комплектуючі (елементи живлення, з'єднувальні шнури та ін.) Гарантія також не поширюється на швидкозношувані деталі (щітки до електродвигунів, ущільнювальні кільця, прокладки, клапани, сальники), аксесуари (фільтри, насадки, ножі, щітки, шланги та ін.)
5. У гарантійне обслуговування не входить навчання користувача користуванню придбаним обладнанням.
6. Виробник залишає за собою право в будь-який час змінювати характеристики апаратних засобів та програмного забезпечення без додаткового повідомлення.

Докладну інформацію з питань гарантійного обслуговування у Вашому регіоні Ви можете отримати за телефоном гарячої лінії 0 800 609 906 (усі дзвінки по Україні зі стаціонарних телефонів безкоштовні). У випадку наявності інших питань, щодо сервісного обслуговування ви можете звернутись за адресою сервісного центру: м. Київ, вул. Сім'ї Хохлових, буд. 8. 04119 ФО-П Мішота Б. П. тел.: 0 800 609 906 Строк служби товару складає 3 роки з дати виробництва.

<h3>Відривний талон</h3> <p>1 <input type="text"/></p> <table border="1"><tr><td>Найменування виробу:</td></tr><tr><td>Модель виробу:</td></tr><tr><td>Серійний номер:</td></tr><tr><td>Дата продажу:</td></tr></table> <p>Печатка магазину</p>	Найменування виробу:	Модель виробу:	Серійний номер:	Дата продажу:	<h3>Відривний талон</h3> <p>2 <input type="text"/></p> <table border="1"><tr><td>Найменування виробу:</td></tr><tr><td>Модель виробу:</td></tr><tr><td>Серійний номер:</td></tr><tr><td>Дата продажу:</td></tr></table> <p>Печатка магазину</p>	Найменування виробу:	Модель виробу:	Серійний номер:	Дата продажу:
Найменування виробу:									
Модель виробу:									
Серійний номер:									
Дата продажу:									
Найменування виробу:									
Модель виробу:									
Серійний номер:									
Дата продажу:									
<h3>Відривний талон</h3> <p>3 <input type="text"/></p> <table border="1"><tr><td>Найменування виробу:</td></tr><tr><td>Модель виробу:</td></tr><tr><td>Серійний номер:</td></tr><tr><td>Дата продажу:</td></tr></table> <p>Печатка магазину</p>	Найменування виробу:	Модель виробу:	Серійний номер:	Дата продажу:	<h3>Відривний талон</h3> <p>4 <input type="text"/></p> <table border="1"><tr><td>Найменування виробу:</td></tr><tr><td>Модель виробу:</td></tr><tr><td>Серійний номер:</td></tr><tr><td>Дата продажу:</td></tr></table> <p>Печатка магазину</p>	Найменування виробу:	Модель виробу:	Серійний номер:	Дата продажу:
Найменування виробу:									
Модель виробу:									
Серійний номер:									
Дата продажу:									
Найменування виробу:									
Модель виробу:									
Серійний номер:									
Дата продажу:									

ДВИГУН НЕ ЗАПУСКАЄТЬСЯ



Причини



Рішення



Немає палива

Заправити паливом



Перевірте рівень масла

Долейте масло до верхньої позначки на щупі



Акумулятор немає заряду

Зарядіть акумулятор



Карбюратор не подає паливо

Відремонтуйте або замініть карбюратор



Причини



Рішення



Поганий контакт із вилкою

Відрегулюйте вилку

AVR

Пошкоджений регулятор напруги (AVR)

Замініть регулятор напруги (AVR)

Сертифікат відповідності ЄС



Виробник

KAT POWER PRODUCTS, S.L.

Цим підтверджує наступне

Генератор

GG4100L, GG9000LE, GG9000LE-3, GG10000LE, GG10000LE-T

Відповідає специфікаціям директиви про машини та механізми машинобудування та подальших модифікацій

**Директива 2006/42/ЄС: машини і механізми машинобудування / Директива MD
Директива 2014/30/ЄС щодо електромагнітної сумісності / Директива EMC
Директива 2015/863 (з поправками 2011/65/ЄС) / Директива RoHS
Директива 2000/14/ЄС (з поправками 2005/88/ЄС) / Директива про рівень шуму 96 дБА
Директива 2016/1628 щодо викидів EURO 5**

**e24*2016/1628*2016/1628SYA1/P*0033*00 двигуни 196, 208, 223 куб. см
e24*2016/1628*2016/1628SYB1/P*0035*00 двигуни 389, 420, 456 куб. см**

Відповідає наступним стандартам

EN ISO 8528-13:2016

EN ISO 60204-1:2006/AC:2010 EN ISO 5395-2: 2013

EN 55012:2007+A1:2009

EN 61000-6-1:2007 (EMC) EAN ISO 3744:2010, ISO8528-10:1998 (рівень шуму)

KAT POWER PRODUCTS, S.L.

Просп. Алґама 8А

17771 Санта-Люґая-д'Алґама, Іспанія

Січень 2022 р.

Ксав'єр Сотерас
Керуючий директор



ОФИЦИАЛЬНЫЙ ДИЛЕР В УКРАИНЕ:

storgom.ua

ГРАФИК РАБОТЫ:

Пн. – Пт.: с 8:30 по 18:30

Сб.: с 09:00 по 16:00

Вс.: с 10:00 по 16:00

КОНТАКТЫ:

+38 (044) 360-46-77

+38 (066) 77-395-77

+38 (097) 77-236-77

+38 (093) 360-46-77

Детальное описание товара:

<https://storgom.ua/product/itc-power-144177.html>

Другие товары: <https://storgom.ua/benzinovy-e-generatory.html>